

Схема устройства панельной системы "АУДЕК"

М 1:20

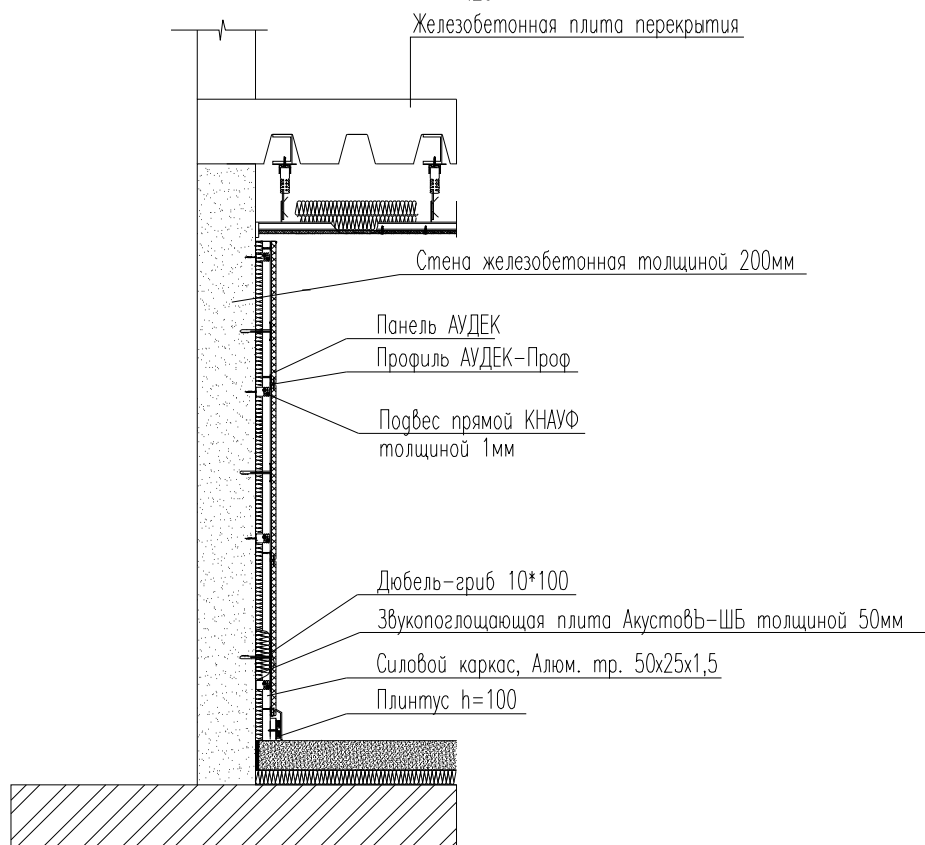


Рис. 1. Типовая схема крепления облицовки стен панелями "АУДЕК"

1. По мере устройства несущий каркас заполняется звукопоглощающим материалом на базальтовой основе, крепление звукопоглощающего слоя осуществляется при помощи грибовидных дюбель-гвоздей типа Рондоль.

1.1. Крепление профильной системы АУДЕК-Проф к несущему каркасу должно выполняться с шагом кратным размеру панели, либо с шагом 600мм, выдерживая геометрические размеры и допуски.

1.2. Панели "АУДЕК" могут применяться в помещениях с относительной влажностью воздуха до 70% и температурой не ниже 15 °С при отсутствии агрессивных сред, а также необходимо соблюдать дополнительные условия хранения и эксплуатации.

1.3. Монтаж панелей "АУДЕК" следует выполнять только в период отделочных работ (в зимнее время при подключенном отоплении).

1.4. Крепление инженерных коммуникаций, вентиляционных коробов, трубопроводов и светильников к панелям должно выполняться на отдельных подвесках (закладных элементах), не связанных с элементами крепления несущего каркаса.

Взам. инв. N	
Подп. и дата	
Инв. N подл.	

Изм.	Кол. уч.	Лист	N док.	Подп.	Дата
Проверил		Левушкин			
Разработал		Буранов			

Типовая схема крепления панелей АУДЕК

Стадия	Лист	Листов
Р	1	2
ООО "Компания Акустобъ"		

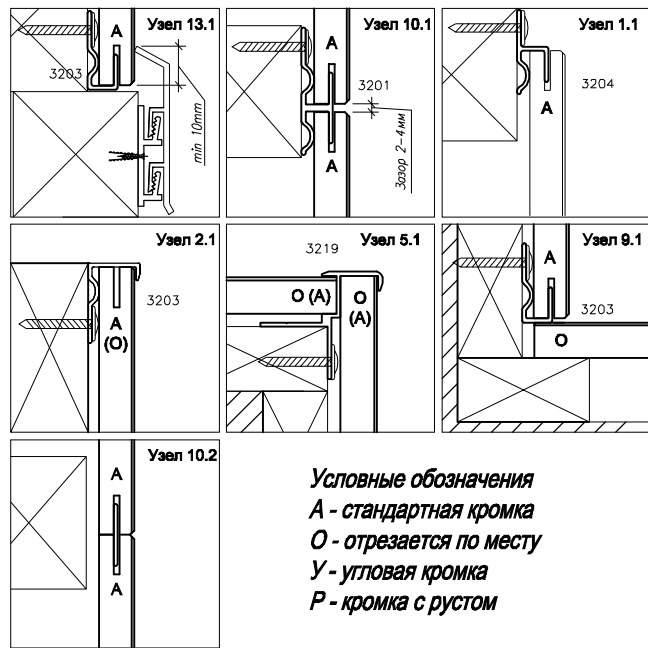
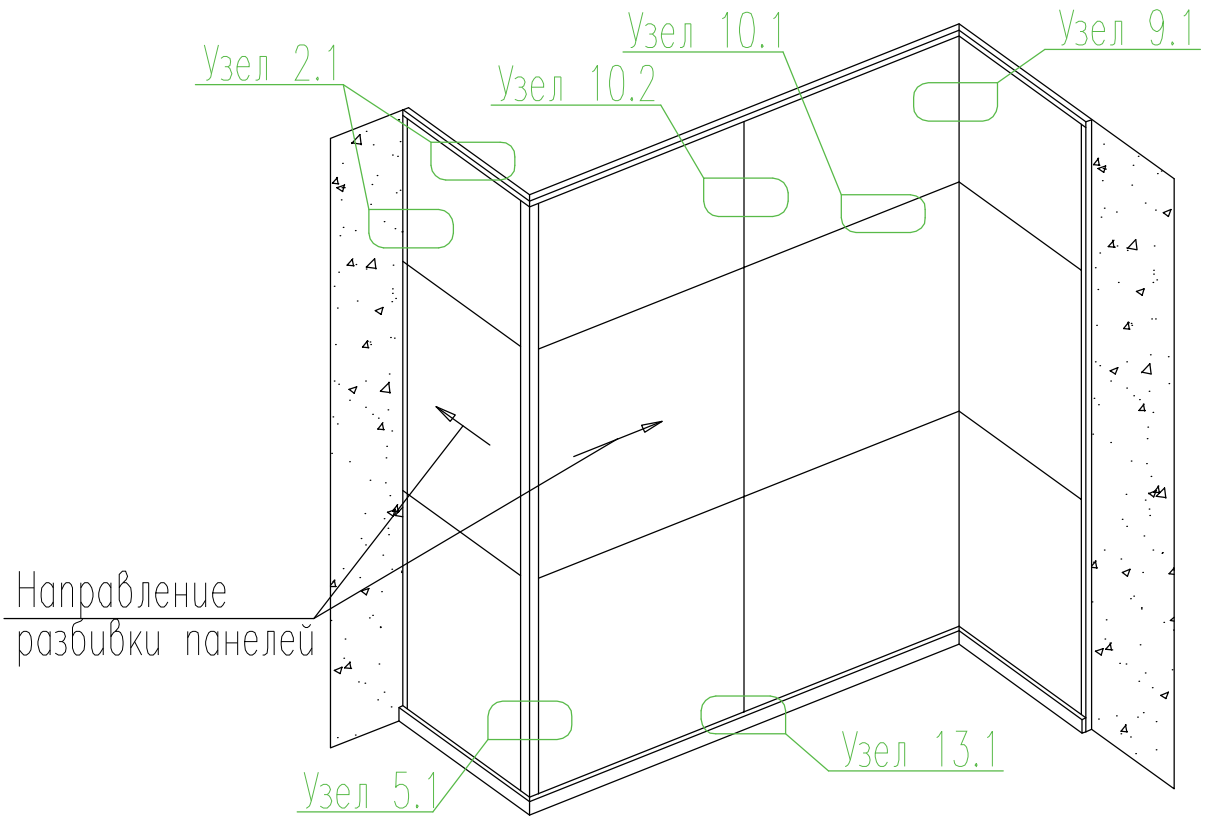


Рис.4. Основные узлы стыковки панелей "АУДЕК"

1.5. Перед монтажом производится сортировка плит по размеру, цвету и декоративной фактуре. Лицевая поверхность плит должна быть ровной, без околдов углов и кромок, искривление поверхности не должно превышать 1 мм. Допускаемые отклонения линейных размеров плит $\pm 0,5$ мм.

Инв. N подл.	Взам. инв. N
Инв. N подл.	Подп. и дата

Изм.	Кол. уч.	Лист N док.	Подп.	Дата	Лист
					2